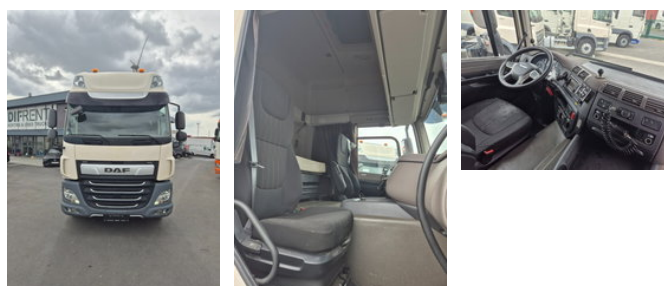
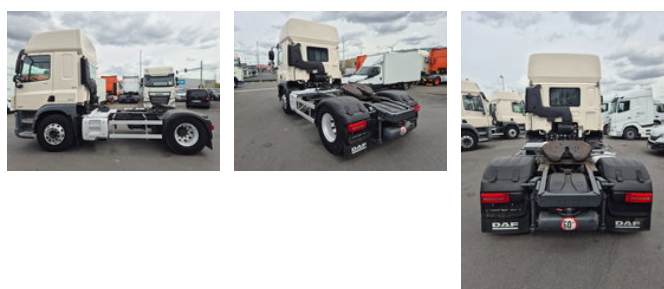


DAF CF 450 FT SPACE CAB

Caractéristiques générales

Marque	DAF
Mannequin	CF
Sous-catégorie	Tracteur standard
Relevé du compteur kilométrique	545.700km
Année de construction	2020
Date de première inscription	05-02-2021
Couleur	Esprit
Condition	Utilisé
Conditions générales	Excellente
Carburant	Diesel
Classe d'émission	Euro 6
Référence	OG330268



Caractéristiques

Cabine	Cabine couchette
Numéro de série	XLRTEM4100G330268
Contenu du cylindre	10.837cc

DAF CF 450 FT SPACE CAB

Spécifications techniques

Nombre d'axes	2
Configuration des axes	4x2
Transmission	Automatique
Actifs	450hp

Accessoires

- Régulateur de vitesse adaptatif
- Central doorlocking
- Lane departure warning-system
- PTO- - Préparation
- Climatisation
- Réservoir de carburant en aluminium
- Verrouillage centralisé
- Fenêtres électriques
- Feux de brouillard
- Cabine de couchage
- Limiteur de vitesse
- Contrôle de stabilité
- Frein moteur renforcé
- Pare-soleil
- Régulateur de vitesse
- Disc brakes
- Power steering
- ABS
- ASR (Anti-Slip Regulation/Traction Control)
- Système de radio et audio