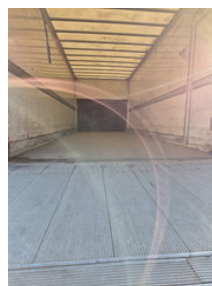


DAF LF 210 FA EEV

Общие характеристики

Бренд	DAF
model	LF
Подкатегория	Грузовые фургоны
Пробег	654.800km
Год постройки	2012
firstRegistrationDate	17-12-2012
Состояние	Использовано
energyType	energyType.diesel
Класс эмиссии	Euro 5
advertiserObjectReference	OL419820



Свойства

Снаряжённая масса	6.125kg
payloadWeight	5.865kg
GVW	11.990kg

identificationVin

XLRAE45FF0L419820

engineDisplacement

4.462cc

DAF LF 210 FA EEV

Технические характеристики

numberOfAxles	2
shortAxleConfiguration	4x2
Трансмиссия	Автоматический
power	210hp

accessories

- кондиционер
- Electrically operated windows
- Disc brakes
- Power steering